

ASAHI BOND

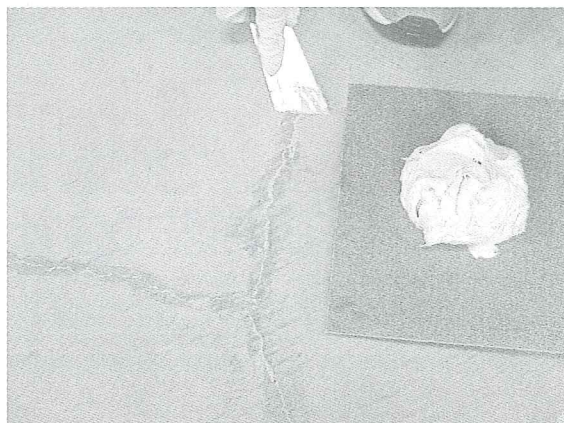
パテ状エポキシ樹脂 (社)公共建築協会「建築材料等評価名簿」掲載品

アサヒボンド505

アサヒボンド505は、接着性、成形性、作業性に優れたパテ状のエポキシ樹脂です。材料の取り出しや作業時に糸引きをせず、ヘラ切れの良い作業性を備えています。

■ 用 途

1. コンクリート・モルタルのひび割れシール
2. 自動式低圧注入工法の注入器や座金の取付け及びシール
3. 手動式注入工法のアルミパイプの取付け及びシール
4. アンカーピンニング工法の注入孔穴埋め
5. ライニング・塗り床工事での下地調整



性 状

項 目 \ 品 名	主 剤	硬 化 剤
外 観	白色パテ状	灰色パテ状
主 成 分	エポキシ樹脂、炭酸カルシウム	変性指環式ポリミアン ポリアミドアミン、炭酸カルシウム
配 合 比	主剤：硬化剤 = 2：1（質量比）	
可使時間	50分（23℃、500g）	
比 重	1.55 ± 0.1	

性 能

試 験 項 目	測 定 値	規 格 値 ※	試 験 方 法
初期硬化性 MPa	8.1	2.0以上	JIS A 6024
接着強さ MPa	6.9	6.0以上	JIS A 6024
圧縮強さ MPa	71.8	50.0以上	JIS A 6024
曲げ強さ MPa	34.6	30.0以上	JIS K 7171
硬化収縮率 %	2.5	3.0以下	JIS A 6024

※(社)公共建築協会「建築材料等評価名簿」で定められた品質性能

使用上の注意

- ◆材料は、直射日光の当たらない場所に保管してください。
- ◆器工具・衣服等に付着した場合は、未硬化のうちに溶剤を含ませたウエスで拭いてください。
- ◆低温（5℃未満）時や雨天（屋外施工時）に施工する場合は、硬化不良や接着不良の原因になりやすいので、施工の際は充分ご留意ください。
- ◆皮膚に直接触れたり、蒸気を吸い込むと、体質により皮膚障害を起こす場合がありますので、以下の点に注意してご使用ください。
 - ・コンクリート槽のように換気の悪い作業環境の場合は、強制換気装置をご使用ください。
 - ・施工中は必ず保護手袋、保護メガネ、保護マスク等保護具を着用してください。
 - ・皮膚に直接触れた場合は、直ちに中性石けんで洗い落とし、異常を感じたら医師の診察を受けてください。
 - ・目に入った場合は、大量の流水で洗い流し、直ちに医師の診察を受けてください。
 - ・詳細は、製品安全データシート（MSDS）をご参照ください。

梱包容量

3kgセット（主剤 2kg、硬化剤 1kg）1箱4セット入り



ASAHI BOND

アサヒボンド工業株式会社

本 社 / 〒173-0031 東京都板橋区大谷口北町3-7 TEL(03)3972-4929 FAX(03)3972-4856
 新 工 場 / 〒352-0012 埼玉県新座市畑中2丁目16番43号 TEL(048)482-6611 FAX(048)482-6610
 大 阪 営 業 所 / 〒544-0011 大阪市生野区田島4-5-28 TEL(06)6753-3541 FAX(06)6753-3543
 東 北 出 張 所 / 〒982-0003 仙台市太白区郡山谷地田東14-23 TEL(022)247-4678 FAX(022)247-4678
 広島連絡事務所 / 〒733-0034 広島市西区南観音7丁目12番3号 TEL(082)292-6411 FAX(082)232-4404